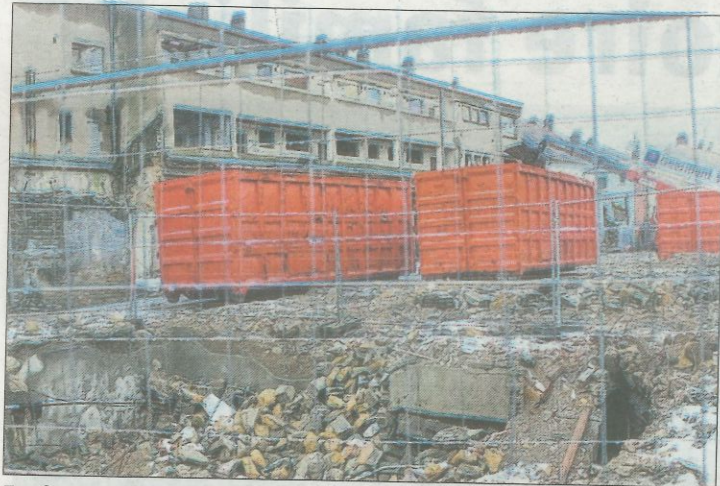


Vendredi 22 janvier 2021

**HAGONDANGE**

## Cent places de parking en souterrain : ça avance !



**Fenêtres et baies vitrées ont été déposées, tout comme la toiture. Puis les murs vont tomber et sous ces bennes, cent places de parking en souterrain seront réalisées.** Photo RL

Il y a quelques années, le carrefour de la rue de Metz avec les rues de la Gare et Jean-Moulin a été transformé en rond-point, pour fluidifier la circulation. À côté, des immeubles ayant accueilli des logements et des commerces sont vides depuis longtemps. Une vitrine d'exposition est d'ailleurs murée depuis une dizaine d'années. Le tout s'est beaucoup dégradé au fil du temps. Mais bien-

tôt, tout aura disparu : les démolisseurs sont sur place et toute la partie arrière est en plein chantier. 51 logements de grand standing (F2, F3 et F4) seront répartis sur trois étages, plus quelques attiques sur la surface supérieure.

Le réel atout de cette réalisation sera la réalisation d'un parking souterrain de cent places, que l'on peut d'ores et déjà deviner côté rue Jean-Moulin.