

FOOTBALL Ligue 2

FC Metz : cinq choses à savoir sur les travaux à Saint-Symphorien

On ne perd pas de temps du côté du FC Metz ! Soucieux de boucler au plus vite son ambitieux projet de démolition-reconstruction de la tribune Sud, le club mosellan a déjà donné le coup d'envoi de cet énorme chantier. En attendant de passer à une phase encore plus spectaculaire dans un mois...

1. Combien de temps vont-ils durer ?

Aucun recours n'ayant été déposé contre le permis de construire délivré début février, la démolition de la tribune Sud, puis sa reconstruction, vont pouvoir commencer après la dernière journée du championnat programmée le vendredi 17 mai. Ensuite, le chantier doit durer 14 mois, pour une livraison de la tribune le 1^{er} août 2020. En parallèles qui ont débuté, avec notamment, la démolition de la maison du gardien du stade Dezavelle en ce début de semaine.

2. Quels désagréments ?

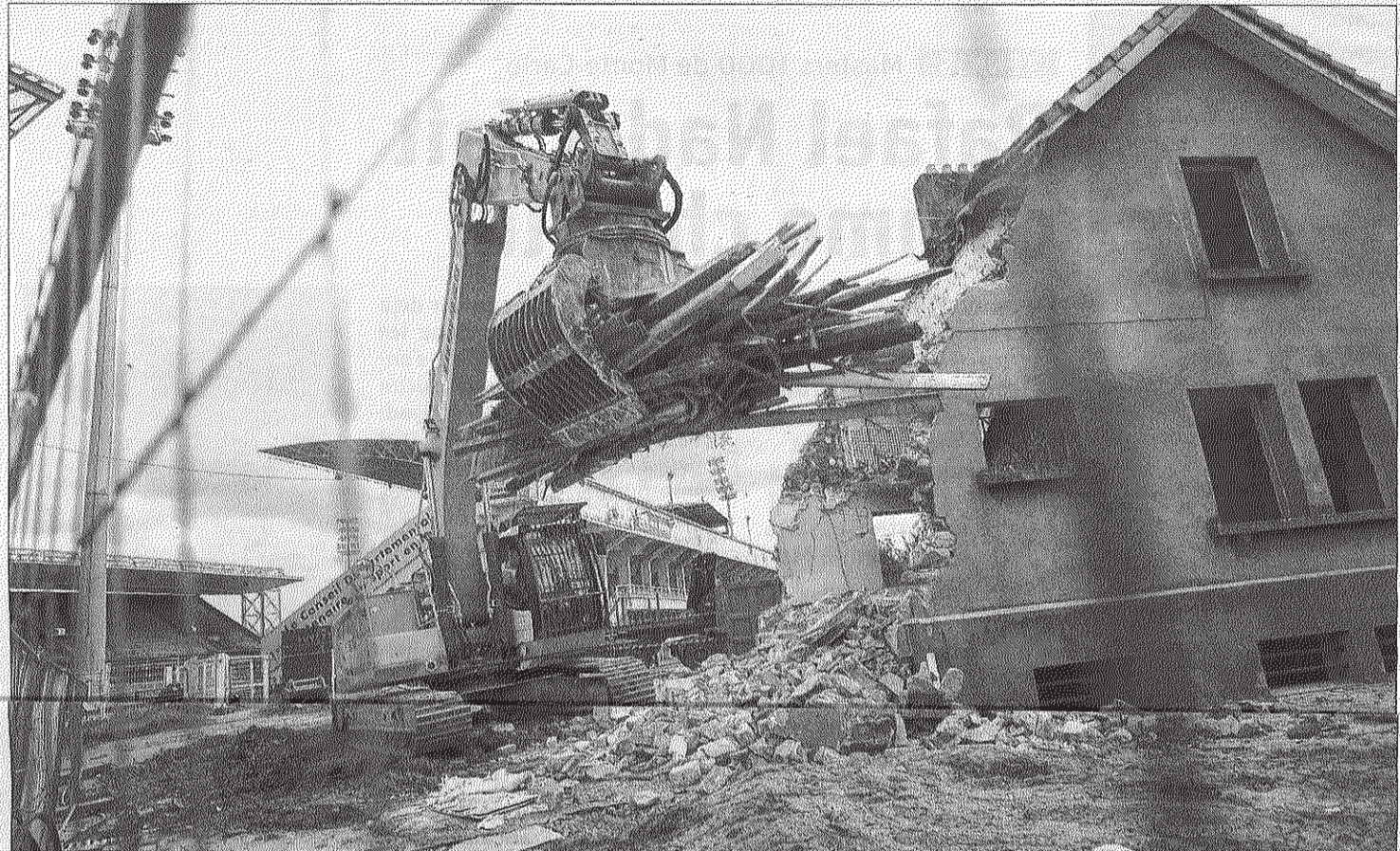
Amputé de sa tribune Sud et ses quelque 3500 places assises, Saint-Symphorien va voir sa capacité passer de 25 500 à 22 000 spectateurs pendant une saison. Autres désagréments attendus, le déplacement des vestiaires des joueurs derrière la tribune Ouest pendant la durée des travaux (la tribune de presse va également être « délocalisée »).

3. Qui va payer la note ?

Le projet est évalué à 30 millions d'euros. Le FC Metz prend un peu plus de la moitié en charge - 15,5 millions d'euros très précisément -, le reste étant payé par les collectivités territoriales partenaires du club grenat. À savoir la Ville de Metz (5 millions d'euros), le Département de la Moselle (5 millions d'euros) et la Région Grand Est (4,5 millions d'euros).

4. A quoi ressemblera le nouveau Saint-Symphorien ?

La configuration du stade va sérieusement évoluer. Sa capacité va passer à 30 000 places, équivalente à ce que l'on trouve au Roazhon Park à Rennes, la tribune Sud sera plus haute et



Impossible de rater le chantier quand on emprunte l'A31 ! Avant la tribune Sud, dont la démolition doit démarrer fin mai, c'est la partie située entre Saint-Symphorien et Dezavelle qui est en travaux. Mardi, c'est la maison du gardien qui a été détruite. Photo RL/Anthony PICORE

plus profonde et les deux angles fermés. Vestiaires, espaces VIP, accueil des personnes à mobilité réduite et des familles : le « nouveau » Saint-Symphorien répondra à toutes les exigences attendues pour un stade de football moderne aux normes UEFA.

5. Quelles retombées ?

Le premier impact sera économique. Avec un tel outil, le FC Metz va augmenter ses recettes (billetterie, espaces VIP, événementiel). Avec un stade de ce niveau et un centre d'entraînement ultramoderne à Frescaty, le FC Metz aura également davantage d'arguments pour convaincre des joueurs de signer un contrat en Moselle. Interrogé mardi sur le sujet, le capitaine grenat Renaud Cohade abondait dans ce sens. « Ces travaux, c'est une bonne chose, ça renvoie une image positive et dynamique du FC Metz. Ça montre que le club grandit, qu'il a des ambitions, qu'il veut s'installer durablement en Ligue 1. Avoir de meilleures installations pour travailler au quotidien, c'est primordial. »

F. SUR.